



Unser Angebot richtet sich an erwerbsfähige Arbeitssuchende

- Die individuelle Unterstützung für eine nachhaltige berufliche, soziale sowie gesundheitliche Entwicklung und Stabilisierung benötigen
- Die durch den Erwerb einer ganzheitlichen Gesundheitskompetenz ihre individuelle Beschäftigungsfähigkeit verbessern möchten
- Die ihre Chancen auf eine Integration in den Arbeitsmarkt verbessern und eine Beschäftigung aufnehmen möchten
- Die ihre beruflichen Kenntnisse, Fähigkeiten und Fertigkeiten in Theoriephasen und betrieblichen Lernphasen erweitern und verbessern möchten

Teilnahmevoraussetzung

Der für Sie zuständige Kostenträger muss die Kosten bewilligen.

Gerne helfen wir Ihnen dabei, dies mit Ihrem Ansprechpartner zu klären.

Vereinbaren Sie mit uns gerne einen individuellen Beratungstermin.

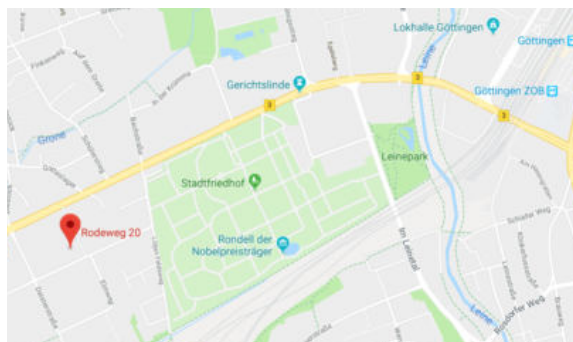


Salo Nordwest GmbH

Rodeweg 20 | 37081 Göttingen
Telefon 0551 99951110
E-Mail salogoettingen@salo-ag.de

Ansprechpartner

Niederlassungsleiter | Thilo Heinrich
Telefon 0551 9995111 - 5



BPW plus

Berufspraktische Weiterbildung

3 Monate

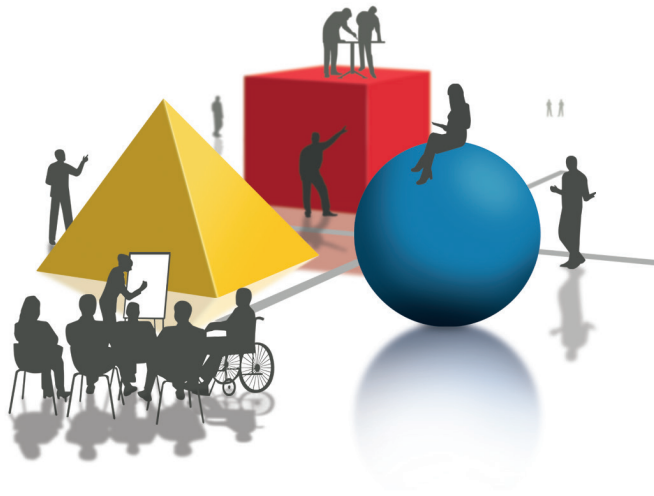


Förderung durch
Bildungsgutschein

10/2022

Sie erreichen uns am besten über die Buslinie 120 oder 62 vom Hauptbahnhof bis Haltestelle Gotteslager. Von dort aus sind es 200 m Fußweg bis zu unserer Niederlassung.



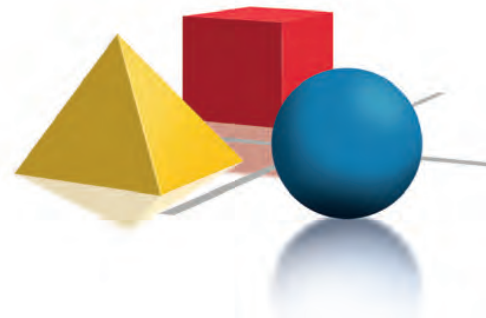


Termine und Zeiten

- Die Maßnahme hat einen Zeitumfang von insgesamt 3 Monaten in Vollzeit
- Im Rahmen der Maßnahme bietet sich Ihnen die Möglichkeit auf ein 6 Wöchiges Praktikum

Ziele

- Fertigkeiten und Fähigkeiten für eine bessere Gesundheitskompetenz erwerben, ein Verständnis über einen ganzheitlichen Gesundheitsansatz erlangen und Verantwortung für den eigenen Körper entwickeln
- Berufliche Fertigkeiten, Kenntnisse und Fähigkeiten vertiefen, erweitern oder anpassen
- Erwerb neuer Fähigkeiten, die zu einer anderen beruflichen Tätigkeit befähigen
- Verbesserung der Chance auf Integration in den Arbeitsmarkt
- Aufnahme einer sozialversicherungspflichtigen Beschäftigung



Angebotsinhalte

Theoriephase

- Profiling und Standortbestimmung
- Vermittlung eines ganzheitlichen Gesundheitsansatzes
- Erwerb von Gesundheitskompetenzen u.a. zu den Themen Ernährung, Bewegung und Stressbewältigung
- Auseinandersetzung mit aktuellen Arbeitsmarktbedingungen und –erfordernissen
- Erarbeitung einer individuellen Integrationsstrategie
- EDV-Training
- Erstellen von Bewerbungsunterlagen und Suche nach Arbeitsplätzen

Betriebliche Lernphase

- Probearbeiten bei potenziellen Arbeitgebern
- Individuelle Begleitung der betrieblichen Phase und regelmäßige gemeinsame Auswertung der praktischen Erfahrungen
- Zielgerichtete individuelle betriebliche Qualifizierung